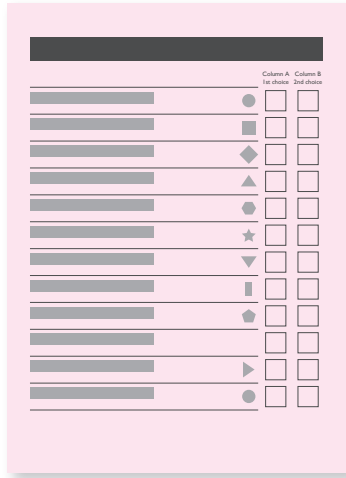


# انتخابات عمدة لندن وجمعية لندن



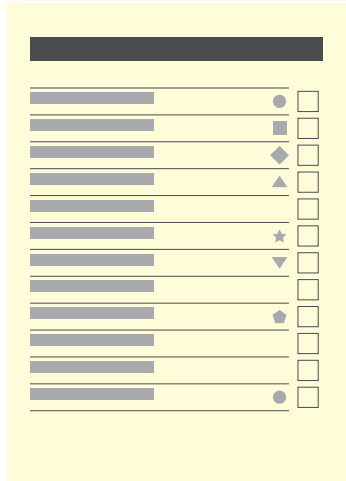
## دليلك للتصويت

في يوم الخميس الموافق 5 مايو، سيكون سكان لندن على موعد لانتخاب عمدة لندن و25 عضوًا في جمعية لندن. جدير بالذكر أن عمدة لندن وجمعية لندن مسؤولون عن العديد من مناحي حياتك اليومية بما في ذلك الإسكان والمواصلات والبيئة وحفظ الأمن والنظام العام.



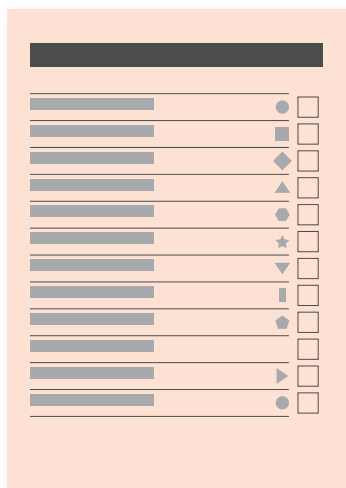
### 1 عمدة لندن (ورقة الاقتراع ذات اللون الذهري)

- أمامك خياران لاختيار العمدة.
- التصويت مرة واحدة بـ [X] في العمود "A" لتحديد خيارك الأول.
- التصويت مرة واحدة بـ [X] في العمود "B" لتحديد خيارك الثاني.



### 2 عضو الدائرة الانتخابية لجمعية لندن (ورقة الاقتراع ذات اللون الأصفر)

- اختر من تريد أن يمثل منطقتك المحلية في جمعية لندن.
- قم بالتصويت لمرشح واحد فقط من خلال وضع علامة [X] في المربع المجاور لاختيارك.



### 3 عضو الجمعية على كامل نطاق لندن (ورقة الاقتراع ذات اللون البرتقالي)

- اختر من تريد أن يمثل لندن بالكامل في جمعية لندن.
- قم بالتصويت مرة واحدة فقط من خلال وضع علامة [X] في المربع المجاور لاختيارك.

يمكنك التصويت إذا بلغت 18 عامًا أو أكثر يوم 5 مايو 2016، وكنت من مواطني بريطانيا أو الاتحاد الأوروبي أو الكومنولث المؤهلين الذين يعيشون في لندن وقمت بالتسجيل على الموقع الإلكتروني: [gov.uk/register-to-vote](http://gov.uk/register-to-vote) للتصويت في موعد لا يتجاوز 18 أبريل 2016