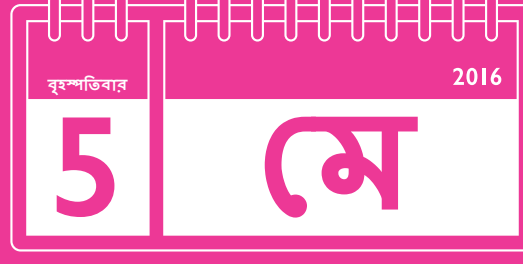


লন্ডন-এর মেয়র ও লন্ডন অ্যাসেম্বলি নির্বাচন

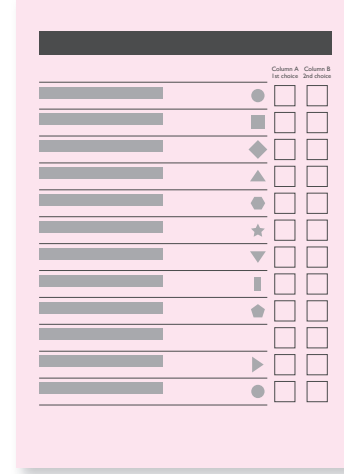


আপনার ভোট প্রদান করার নির্দেশিকা

5 মে বৃহস্পতিবার, লন্ডন-এ বসবাসকারী লোকজন লন্ডন-এর মেয়র ও লন্ডন অ্যাসেম্বলি'র 25 জন সদস্য নির্বাচন করার জন্য ভোট প্রদান করতে পারবেন। আবাসন, পরিবহণ, পরিবেশ ও পুলিশ-ব্যবস্থা সহ আপনার দৈনন্দিন জীবনের বহু দিকের জন্য মেয়র ও অ্যাসেম্বলি দায়ী।

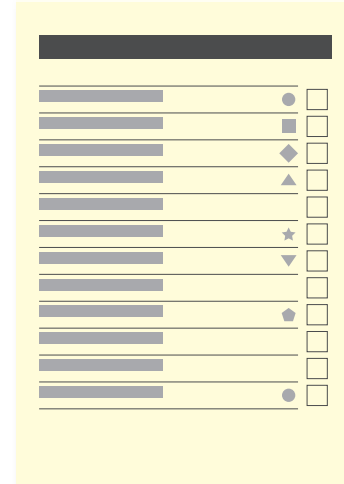
1 লন্ডন-এর মেয়র (গোলাপি ব্যালট পেপার)

- মেয়রের জন্য আপনার 2টি পছন্দ রয়েছে।
- একবার ভোট প্রদান করুন [X] আপনার প্রথম পছন্দের জন্য কলাম A-তে।
- একবার ভোট প্রদান করুন [X] আপনার দ্বিতীয় পছন্দের জন্য কলাম B-তে।



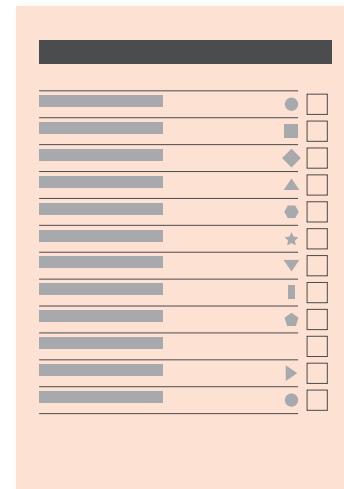
2 কমটিটিউয়্যান্সি লন্ডন অ্যাসেম্বলি মেম্বার (হলুদ ব্যালট পেপার)

- লন্ডন অ্যাসেম্বলি-তে আপনার স্থানীয় এলাকাকে প্রতিনিধিত্ব করতে আপনি কাকে চান পছন্দ করবেন।
- আপনার পছন্দের কেবলমাত্র একজন প্রার্থীর পাশে একটি ক্রস [X] চিহ্ন দিয়ে ভোট দিন।



3 লন্ডন-ব্যাপী অ্যাসেম্বলি মেম্বার (কমলা ব্যালট পেপার)

- লন্ডন অ্যাসেম্বলি-তে পুরো লন্ডনকে প্রতিনিধিত্ব করতে আপনি কাকে চান পছন্দ করবেন।
- আপনার পছন্দের বাস্তবের পাশে কেবলমাত্র একবার একটি ক্রস [X] চিহ্ন দিয়ে ভোট দিন।



আপনি যদি 5 মে 2016 তারিখে 18 বছর বা তার বেশি বয়সী, লন্ডনে বসবাসকারী একজন ব্রিটিশ, ইউ বা যোগ্যতাসম্পন্ন কমনওয়েলথ নাগরিক হয়ে থাকেন এবং gov.uk/register-to-vote ঠিকানায় 18 এপ্রিল 2016-এর মধ্যে ভোট দেবার জন্য নিবন্ধিত হয়ে থাকেন তাহলে আপনি ভোট দিতে পারবেন।

londonelects.org.uk
@LondonElects

**LONDON
ELECTS**

YOUR LONDON. YOUR VOTE