

কারা ভোট দিতে পারবেন

আপনি ভোট দিতে পারবেন যদি আপনি:

- 5 মে 2016 তারিখে 18 বছর বা তার বেশি বয়সী হয়ে থাকেন
- একজন ব্রিটিশ, ইইউ বা যোগ্যতাসম্পন্ন কমনওয়েলথ নাগরিক হয়ে থাকেন
- লন্ডনে বসবাসকারী হয়ে থাকেন
- 18 এপ্রিল 2016-এর মধ্যে ভোট প্রদান করার জন্য নিবন্ধিত হয়ে থাকেন

আপনি gov.uk/register-to-vote ঠিকানায় ভোট প্রদান করার জন্য নিবন্ধন করতে পারেন অথবা আপনার স্থানীয় কাউন্সিলে যোগাযোগ করুন।

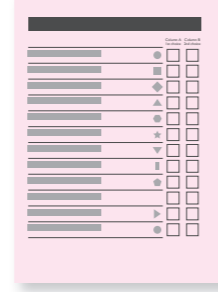
আরো তথ্য

লন্ডন-এ ভোট প্রদান করার জন্য নিবন্ধিত প্রত্যেকেই এপ্রিল মাসে একটি নির্বাচনী পুস্তিকা পাবেন। এটাতে মেয়র প্রার্থীদের মিনি-ম্যানিফেস্টোসহ লন্ডন অ্যাসেম্বলির সকল প্রার্থীর তালিকা থাকবে এবং কীভাবে ভোট দিতে হয় সে-বিষয়ে আপনাকে কিছু তথ্য প্রদান করবে। এটা আপনার বাসায় আসলো কিনা তা খেয়াল রাখুন।

আপনার কোন প্রশ্ন থাকলে অনুগ্রহ করে যোগাযোগ করুন:
info@londonelects.gov.uk
020 7983 4444

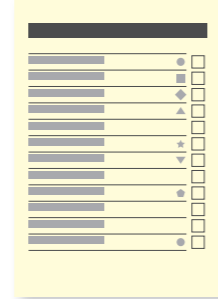
কীভাবে ভোট দিবেন

আপনাকে ভোট দেওয়ার জন্য 3টি ব্যালট পেপার দেওয়া হবে



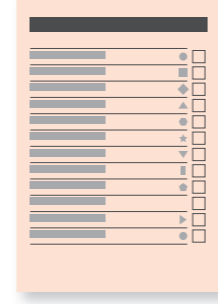
লন্ডন-এর মেয়র (গোলাপি ব্যালট পেপার)

- মেয়র-এর জন্য আপনার 2টি পছন্দ রয়েছে।
- একবার ভোট প্রদান করুন [X] আপনার প্রথম পছন্দের জন্য কলাম A-তে।
- একবার ভোট প্রদান করুন [X] আপনার দ্বিতীয় পছন্দের জন্য কলাম B-তে।



কন্সটিটিউয়্যান্সি লন্ডন অ্যাসেম্বলি মেম্বার (হলুদ ব্যালট পেপার)

- লন্ডন অ্যাসেম্বলি-তে আপনার স্থানীয় এলাকাকে প্রতিনিধিত্ব করতে আপনি কাকে চান পছন্দ করবেন।
- আপনার পছন্দের পাশে কেবলমাত্র একজন প্রার্থীকে একটি ক্রস [X] চিহ্ন দিয়ে ভোট দিন।



লন্ডন-ব্যাপী অ্যাসেম্বলি মেম্বার (কমলা ব্যালট পেপার)

- লন্ডন অ্যাসেম্বলি-তে পুরো লন্ডনকে প্রতিনিধিত্ব করতে আপনি কাকে চান পছন্দ করবেন।
- আপনার পছন্দের বাস্তব পাশে কেবলমাত্র একবার একটি ক্রস [X] চিহ্ন দিয়ে ভোট দিন।

লন্ডন-এর মেয়র ও লন্ডন অ্যাসেম্বলি নির্বাচন



আপনার ভোট প্রদান করার নির্দেশিকা



YOUR LONDON. YOUR VOTE

5 মে 2016, লন্ডন-এ বসবাসকারী লোকজন লন্ডন-এর মেয়র ও লন্ডন অ্যাসেম্বলি'র 25 জন সদস্য নির্বাচন করার জন্য ভোট প্রদান করতে পারবেন।

মেয়রের বার্ষিক £17 বিলিয়ন পরিমাণ অর্থের বাজেট আছে। পুলিশ-ব্যবস্থা, অগ্নি নির্বাপন ও পরিবহন-এর মতো গুরুত্বপূর্ণ সার্ভিসসমূহ চালাতে এটা খরচ করা হয়। এটা সিটি হল-এর কর্মচারীদের কাজকর্মেও সাহায্য করে।

লন্ডন অ্যাসেম্বলি 25 জন ব্যক্তির সমন্বয়ে গঠিত এবং তারা লন্ডনবাসীদের পক্ষ থেকে মেয়রকে দায়বদ্ধ রাখেন। এটা নিয়মিতভাবে মেয়রের কাছে জবাবদিহিও চায় এবং লন্ডনের গুরুত্বপূর্ণ বিষয়গুলো তদন্ত করে।

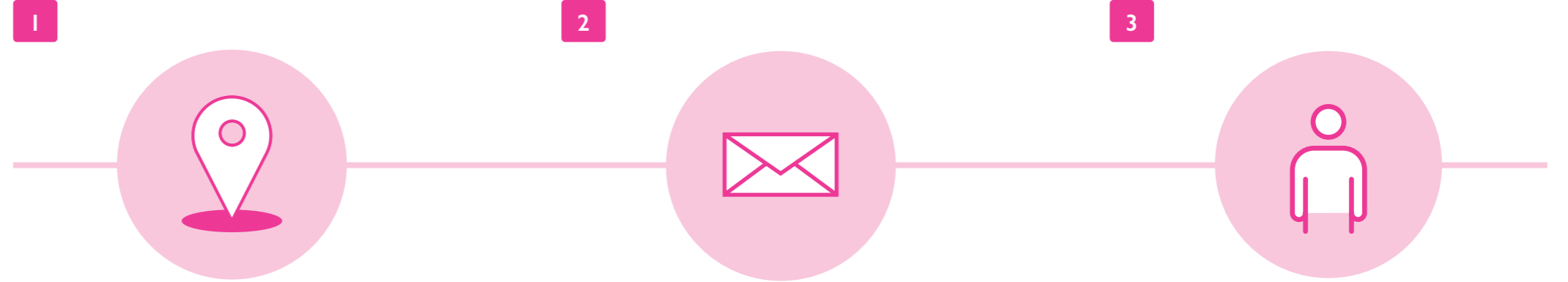
কখন ভোট দিবেন

আপনার হাতে অনেক সময় নিয়ে আসার চেষ্টা করবেন। আইন অনুযায়ী, আপনি যদি রাত 10টার আগে পোলিং স্টেশনের ভেতরে বা আপনার ব্যালট পেপারের জন্য অপেক্ষারত অবস্থায় বাইরের কোন লাইনে দাড়ানো না থাকেন, তাহলে আপনি ভোট দিতে পারবেন না।

আপনি যদি ডাকযোগে ভোট প্রদান করেন তাহলে আপনি নির্বাচনের আগে আপনার ব্যালট পেপার পাবেন। আপনাকে অবশ্যই নিশ্চিত করতে হবে যে আপনি 5 মে রাত 10টার আগে সেটা ফেরত পাঠাচ্ছেন।

কোথায় ভোট দিবেন

আপনি 3টি উপায়ে ভোট দিতে পারবেন।



আপনার পোলিং স্টেশন-এ

- 5 মে-র আগে আপনার পোলিং স্টেশনের বিস্তারিতসহ আপনাকে একটি 'পোল কার্ড' পাঠানো হবে।
- আপনি কেবলমাত্র এই কার্ডে উল্লেখিত পোলিং স্টেশনে ভোট দিতে পারবেন।
- আপনার প্রয়োজন হলে পোলিং স্টেশনের কর্মচারীগণ আপনাকে আপনার ব্যালট পেপার বুঝতে সহায়তা করবেন।
- আপনাকে আপনার পোল কার্ড সাথে করে পোলিং স্টেশনে নিয়ে যেতে হবে না, কিন্তু এটা কর্মচারীগণকে সহায়তা করবে।

আপনি যদি পোলিং স্টেশনে সশরীরে যেতে না পারেন তাহলে আপনি ডাকযোগে বা প্রক্সি দিয়ে ভোট দেওয়ার আবেদন করতে পারেন।

2

ডাকযোগে

- আপনার ব্যালট পেপার নির্বাচনের প্রায় এক সপ্তাহ আগে আপনার নিকট পাঠানো হবে।
- আপনার ভোট প্রদান করুন এবং সেগুলো ফেরত পাঠান যাতে করে সেগুলো 5 মে রাত 10টার আগে পৌঁছে যায়।
- আপনার স্বাক্ষর ও জন্ম তারিখসহ নিরাপত্তা ঘোষণাটি পূরণ করার বিষয়টি আপনি অবশ্যই মনে রাখবেন।
- আপনি যদি সময়ের মধ্যে ভোট না দেন, সেগুলো গণনা করা হবে না।
- আপনি যদি সেগুলো পোস্ট করতে ভুলে যান, আপনি আপনার সম্পন্নকৃত ডাক ভোটাটি প্রদানকৃত খামের ভিতরে করে আপনার পোলিং স্টেশনে নিয়ে যেতে পারেন।

আপনার ডাকযোগে ভোট প্রদানের আবেদন আপনি অবশ্যই 19 এপ্রিল বিকাল 5টার আগে আপনার স্থানীয় কাউন্সিল-এর ইলেক্টোরাল নিবন্ধন অফিসে ফেরত পাঠাবেন।

3

একজন প্রক্সি ব্যবহার

- আপনি যদি পোলিং স্টেশনে যেতে সক্ষম না হন তাহলে আপনার বিশ্বস্ত কাউকে আপনার প্রক্সি হতে বলতে পারেন।
- এর মানে হচ্ছে তারা আপনার হয়ে ভোট প্রদান করতে পারবেন কিন্তু আপনার তাদেরকে বলা প্রয়োজন হবে যে আপনি কাকে ভোট দিতে চান।

প্রক্সি দ্বারা ভোট প্রদানের আবেদন আপনি অবশ্যই 26 এপ্রিল বিকাল 5টার আগে আপনার স্থানীয় কাউন্সিল-এর ইলেক্টোরাল নিবন্ধন অফিসে ফেরত পাঠাবেন।

আরও দেখুন

londonelects.org.uk

[@LondonElects](https://twitter.com/LondonElects)

[#LondonVotes](https://twitter.com/LondonVotes)