

# 伦敦市长和 伦敦议会选举

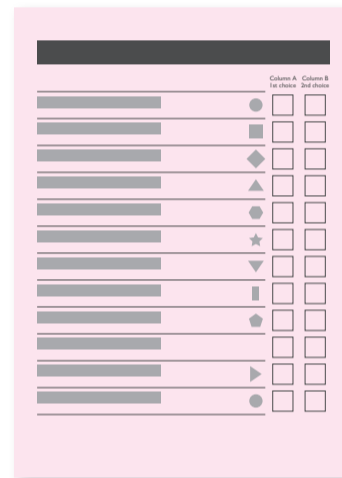


## 投票指南

在 5 月 5 日星期四, 伦敦居民可以投票选举伦敦市长和伦敦议会的 25 名议员。市长和议会负责伦敦日常生活的很多方面, 包括住房、交通、环境和治安维护。

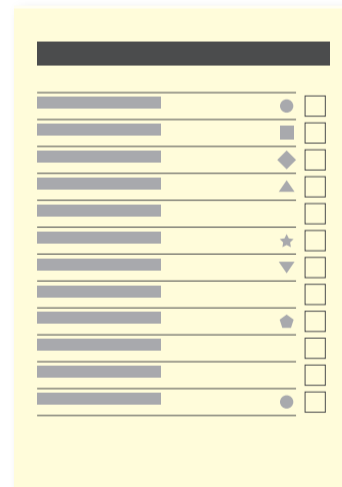
### 1 伦敦市长 (粉红色选票)

- 有两位市长候选人。
- 对于您的第一选择, 在 A 列投票一次 [X]。
- 对于您的第二选择, 在 B 列投票一次 [X]。



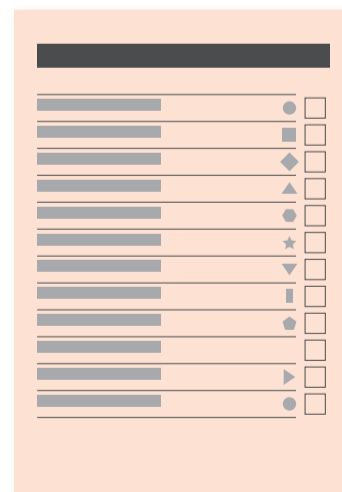
### 2 伦敦议会各选区成员 (黄色选票)

- 选择您希望在伦敦议会中代表您本地区的人士。
- 通过在您所选人士旁边的框内打叉号 [X] 的方式将选票只投给一位候选人。



### 3 伦敦议会成员 (橙色选票)

- 选择您希望在伦敦议会中代表整个伦敦的人士。
- 通过在您所选人士旁边的框内打叉号 [X] 的方式将选票只投给一位候选人。



投票需要满足下列条件: 2016 年 5 月 5 日年满 18 岁或 18 岁以上、居住在伦敦的英国或欧盟公民或者符合条件的英联邦公民并且在 2016 年 4 月 18 日之前在 [gov.uk/register-to-vote](http://gov.uk/register-to-vote) 上进行了选民登记

[londonelects.org.uk](http://londonelects.org.uk)  
@LondonElects

**LONDON  
ELECTS**  
YOUR LONDON. YOUR VOTE