

## 谁可以投票

投票需要满足下列条件：

- 2016年5月5日年满18岁或18岁以上；
- 英国或欧盟公民或者符合条件的英联邦公民；
- 居住在伦敦；
- 在2016年4月18日之前完成选民登记。

您可以在 [www.gov.uk/register-to-vote](http://www.gov.uk/register-to-vote) 上进行选民登记或联系您的地方议会。

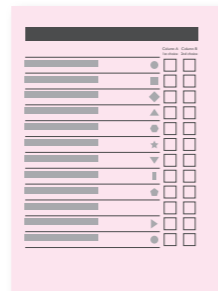
## 更多信息

四月份，伦敦所有登记的选民都会收到一个选举小册子。这本小册子会列出所有伦敦议会的候选人，包括市长候选人的简短宣言，并且会为您提供一些如何投票的信息。请注意查收。

如果您有任何问题，请联系：  
[info@londonelects.gov.uk](mailto:info@londonelects.gov.uk)  
020 7983 4444

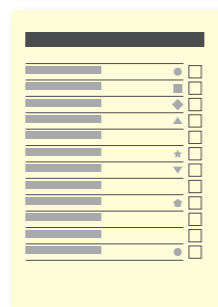
## 如何投票

您将获得三张选票



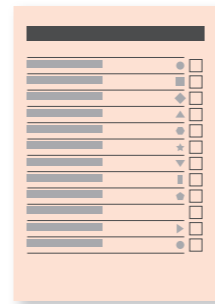
### 伦敦市长(粉红色选票)

- 有两位市长候选人。
- 对于您的第一选择，在 A 列投票一次 [X]。
- 对于您的第二选择，在 B 列投票一次 [X]。



### 伦敦议会各选区成员(黄色选票)

- 选择您希望在伦敦议会中代表您本地区的人士。
- 通过在您所选人士旁边打叉号 [X] 的方式将选票只投给一位候选人。



### 伦敦议会成员(橙色选票)

- 选择您希望在伦敦议会中代表整个伦敦的人士。
- 通过在您所选人士旁边打叉号 [X] 的方式将选票只投给一位候选人。

# 伦敦市长和伦敦议会选举



## 投票指南

**LONDON  
ELECTS**

YOUR LONDON. YOUR VOTE

2016 年 5 月 5 日, 伦敦居民可以投票选举伦敦市长和伦敦议会的 25 名议员。

市长的年度预算为 170 亿英镑。这些钱用于运营伦敦的重要服务, 比如治安维护、消防和交通。也用于支持市政厅工作人员的工作。

伦敦议会由 25 人组成, 代表伦敦居民监督市长的责任。该议会也经常向市长提出质询并调查伦敦的重要问题。

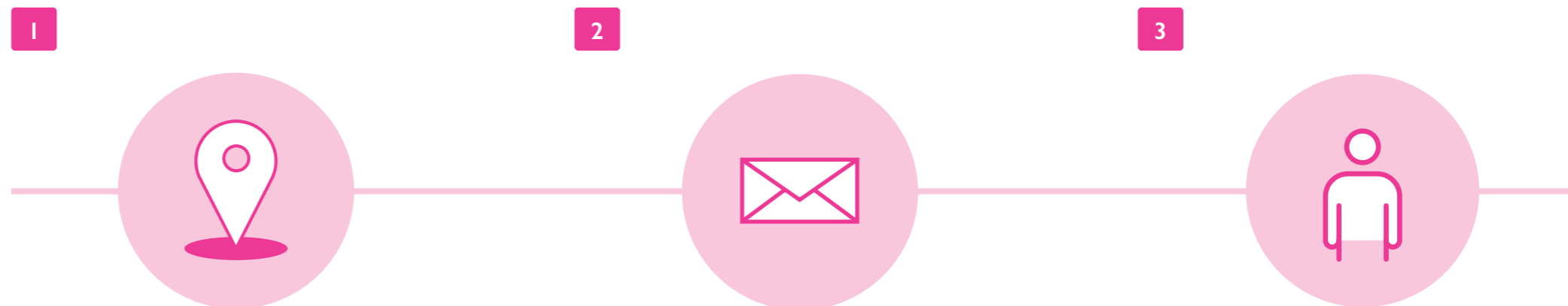
### 何时投票

您应该有足够的时间到达投票站。根据法律规定, 如果您晚上 10 点之前不在投票站或者没有在外面排队等候您的选票, 您将无法投票。

如果您是通过邮寄投票, 您将在选举之前收到您的选票。您须确保在 5 月 5 日晚上 10 点之前寄回选票。

### 何处投票

您可以通过三种方式进行投票。



#### 在您的投票站

- 5 月 5 日之前, 您会收到一张“投票通知卡”, 上面含有您的投票站的详细信息。
- 您只能在该通知卡上指定的投票站进行投票。
- 需要时, 投票站的工作人员可以帮助您了解您的选票。
- 您不必携带投票通知卡到投票站, 但是该通知卡将有助于工作人员为您提供服务。

如果您无法亲自去投票站, 您可以申请通过邮寄或者通过代理人投票。

2

#### 通过邮寄

- 您的选票大约会在选举日前一周寄送给您。
- 标记您的选票并确保选票在 2016 年 5 月 5 日晚上 10 点之前寄回。
- 您必须记住签署安全声明, 签上您的签名和出生日期。
- 如果您没有及时寄回您的选票, 这些选票将不计为有效选票。
- 如果您忘记邮寄选票, 您可以用提供的信封携带填写好的邮寄选票到投票站。

您必须在 4 月 19 日下午 5 点之前, 将您的邮寄投票的申请寄回您的地方议会选举登记办公室。

3

#### 通过代理人

- 如果您无法去投票站, 您可以邀请您信任的某个人作为代理人。
- 这意味着他们可以替您投票, 但是您需要告诉他们您要给谁投票。

您必须在 4 月 26 日下午 5 点之前, 将您的代理投票的申请寄回您的地方议会选举登记办公室。

#### 了解更多信息

[londonelects.org.uk](http://londonelects.org.uk)  
[@LondonElects](https://twitter.com/LondonElects)  
[#LondonVotes](https://twitter.com/LondonVotes)