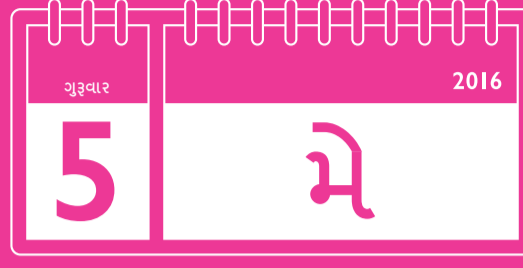


મેયર ઓફ લંડન અને લંડન એસેમ્બલીની ચૂંટણીઓ

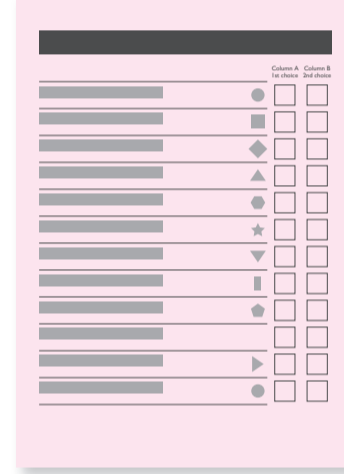


મત આપવા માટેની તમારી માર્ગદર્શિકા

ગુરુવાર 5મી મેના રોજ લંડનમાં રહેતાં લોકો મેયર ઓફ લંડન અને લંડન એસેમ્બલીનાં 25 સભ્યો માટે મત આપી શકશે. મેયર અને એસેમ્બલી લંડનમાં તમારા રોજિંદા જીવનનાં ઘણાં પાસાંઓ માટે જવાબદાર છે, જેમ કે રહેઠાણ, પરિવહન, પર્યાવરણ તેમજ પોલીસ વ્યવસ્થા.

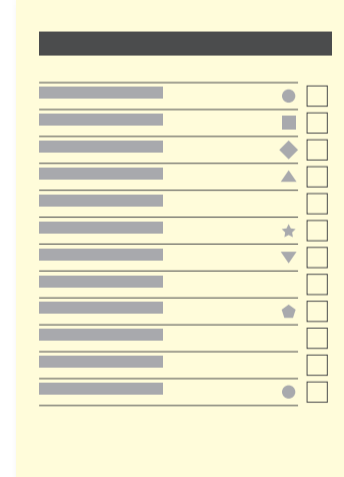
1 મેયર ઓફ લંડન (ગુલાબી મતપત્રક)

- મેયર માટે તમને 2 પસંદગી મળે છે.
- તમારી પહેલી પસંદગી માટે કોલમ A માં એકવાર મત [X] આપો.
- તમારી બીજી પસંદગી માટે કોલમ B માં એકવાર મત [X] આપો.



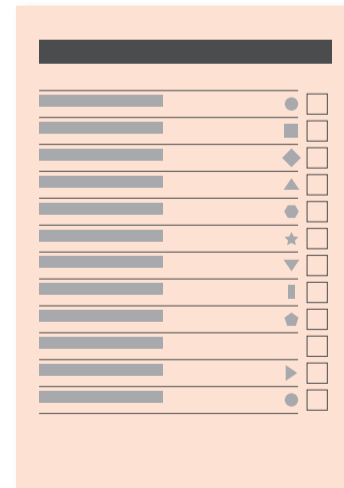
2 લંડન એસેમ્બલીના મતવિસ્તારના સભ્ય માટે (પીળું મતપત્રક)

- લંડન એસેમ્બલીમાં તમારા સ્થાનિક વિસ્તારનું પ્રતિનિધિત્વ જેમની પાસે કરાવવા માગતાં હો તેમની પસંદગી કરો.
- તમારી પસંદગીની બાજુમાં ચોકડીનું નિશાન [X] કરીને માત્ર એક જ ઉમેદવાર માટે મત આપો.



3 લંડન-વ્યાપ્ત એસેમ્બલીના સભ્ય (નારંગી રંગનું મતપત્રક)

- લંડન એસેમ્બલીમાં સમગ્ર લંડનનું જે પ્રતિનિધિત્વ કરે તેમ તમે ઇચ્છતાં હો તેમની પસંદગી કરો.
- તમારી પસંદગીની બાજુમાં ચોકડીનું નિશાન [X] કરીને માત્ર એક જ ઉમેદવાર માટે મત આપો.



તમે 5 મે 2016ના રોજ 18 વર્ષથી વધુ ઉંમરનાં હો, બ્રિટિશ, ઈ.યુ. અથવા લંડનમાં રહેતાં અને લાયક બનતા કોમનવેલ્થ નાગરિક હો અને મત આપવા માટે 18 એપ્રિલ 2016 સુધીમાં gov.uk/register-to-vote પર નોંધાયેલાં હો તો તમે મત આપી શકો છો.

londonelects.org.uk
@LondonElects

**LONDON
ELECTS**

YOUR LONDON. YOUR VOTE