

મત કોણ આપી શકે

તમે મત આપી શકો છો જો તમે:

- 5 મે 2016ના રોજ 18 વર્ષ કે તેથી વધુ ઉંમરનાં હો
- બ્રિટિશ, ઈંચુ અથવા લાયક બનતા કોમનવેલ્થના નાગરિક હો
- લંડનમાં રહેતાં હો તેમજ
- 18 એપ્રિલ 2016 સુધીમાં મત આપવા માટે નોંધાયેલ હો.

તમે મત આપવા માટે

www.gov.uk/register-to-vote પર નોંધાઈ શકો છો અથવા તમારી સ્થાનિક કાઉન્સિલનો સંપર્ક કરો.

વધુ માહિતી

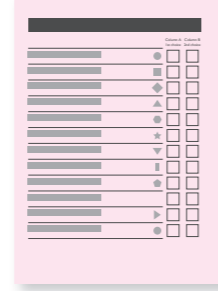
લંડનમાં મત આપવા માટે નોંધાયેલ દરેક વ્યક્તિને એપ્રિલમાં ચૂંટણીને લગતી એક પુસ્તિકા મળશે. આમાં લંડન એસેમ્બલીનાં તમામ સભ્યોની યાદી આપેલી હશે, જેમાં મેયરના પદના ઉમેદવારોના સંક્ષિપ્ત ચૂંટણી ઢંઢેરા પણ સમાવેલા હશે અને મત કેવી રીતે આપવો તે વિશે કેટલીક માહિતી આપેલી હશે. તમારા દરવાજામાંથી તે નાંખી જવામાં આવશે, તે જોતાં રહેજો.

જો તમને કોઈ પ્રશ્નો હોય તો કૃપા કરીને સંપર્ક કરો:

info@londonelects.gov.uk
020 7983 4444

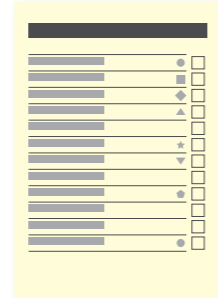
મત કેવી રીતે આપવો

તમને મત આપવા માટે 3 મતપત્રકો મળશે



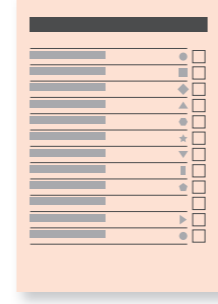
મેયર ઓફ લંડન (ગુલાબી મતપત્રક)

- મેયર માટે તમને 2 પસંદગી મળે છે.
- તમારી પહેલી પસંદગી માટે કોલમ A માં એકવાર મત [X] આપો.
- તમારી બીજી પસંદગી માટે કોલમ B માં એકવાર મત [X] આપો.



લંડન એસેમ્બલીના મતવિસ્તારના સભ્ય માટે (પીળું મતપત્રક)

- લંડન એસેમ્બલીમાં તમારા સ્થાનિક વિસ્તારનું પ્રતિનિધિત્વ જેમની પાસે કરાવવા માગતાં હો તેમની પસંદગી કરો.
- તમારી પસંદગીની બાજુમાં ચોકડીનું નિશાન [X] કરીને માત્ર એક જ ઉમેદવાર માટે મત આપો.



લંડન-વ્યાપ્ત એસેમ્બલીના સભ્ય (નારંગી રંગનું મતપત્રક)

- લંડન એસેમ્બલીમાં સમગ્ર લંડનનું જે પ્રતિનિધિત્વ કરે તેમ તમે ઇચ્છતાં હો તેમની પસંદગી કરો.
- તમારી પસંદગીની બાજુમાં ચોકડીનું નિશાન [X] કરીને માત્ર એક જ ઉમેદવાર માટે મત આપો.

મેયર ઓફ લંડન અને લંડન એસેમ્બલીની ચૂંટણીઓ



મત આપવા માટેની તમારી માર્ગદર્શિકા



YOUR LONDON. YOUR VOTE

5મી મે 2016ના રોજ લંડનમાં રહેતાં લોકો મેયર ઓફ લંડન તેમજ લંડન એસેમ્બલીનાં 25 સભ્યો માટે મતદાન કરી શકશે.

મેયર પાસે વાર્ષિક £17 બિલિયનનું બજેટ હોય છે. તેનો ઉપયોગ લંડનમાં પોલીસ વ્યવસ્થા, કાયર તેમજ પરિવહન જેવી અગત્યની સેવાઓ ચલાવવામાં થાય છે. તે સિટી હોલનાં કર્મચારીઓનાં કાર્યને પણ ટેકો આપે છે.

લંડન એસેમ્બલી 25 સભ્યોની બનેલી હોય છે અને તેઓ લંડનવાસીઓ વતી મેયરને જવાબદાર ઠેરવે છે. તે મેયરને નિયમિત રીતે સવાલો પણ કરે છે અને લંડનમાં અગત્યની બાબતો પર તપાસકાર્ય પણ કરે છે.

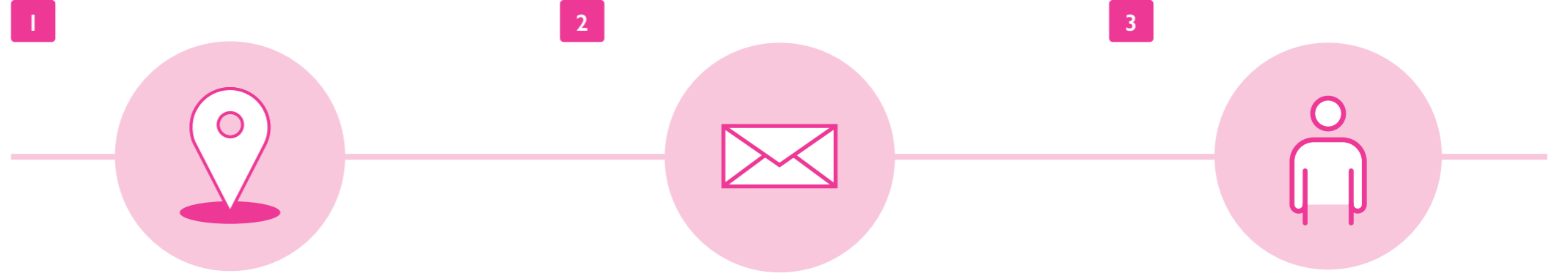
મત ક્યારે આપવો

તમારે પુષ્કળ સમય રાખીને આવવું જોઈએ. કાયદા અનુસાર, જો તમે રાતના 10 વાગ્યા સુધીમાં મતદાન મથકની અંદર અથવા તેની બહાર રાહ જોતાં લોકોની કતારમાં નહિ ઊભા હો, તો તમે મત નહિ આપી શકો.

જો તમે ટપાલ મારફતે મત આપવાનાં હો, તો તમને તમારા મતપત્રકો ચૂંટણી પહેલાં મળી જશે. તમે તે 5મી મે રાત્રે 10 વાગ્યા પહેલાં પાછાં આપી દો છો તેની ખાતરી કરવી જ જોઈએ.

મત ક્યાં આપવો

તમે 3 રીતે મત આપી શકો છો.



1 તમારા મતદાન મથકે

- 5મી મે પહેલાં તમને તમારા મતદાન મથકની વિગતો જણાવતું "મત કાર્ડ" મોકલવામાં આવશે.
- આ કાર્ડ ઉપર જણાવેલ મતદાન મથકે જ તમે મત આપી શકશો.
- તમને જરૂર પડશે તો તમારા મતદાન મથક પરના કર્મચારી તમને તમારાં મતપત્રકો સમજવામાં મદદ કરી શકશે.
- તમારે તમારું મત કાર્ડ તમારી સાથે મતદાન મથકે લઈ જવું ફરજિયાત નથી, પરંતુ લઈ જશો તો તેનાથી કર્મચારીઓને મદદ થશે.

જો તમે રૂબરૂમાં મતદાન મથકે ન જઈ શકો, તો તમે ટપાલ અથવા પ્રોક્સી મારફતે મત આપવા અરજી કરી શકો છો.

2

ટપાલ દ્વારા

- ચૂંટણીના દિવસના લગભગ એક અઠવાડિયા પહેલાં તમને તમારા મતપત્રકો મોકલવામાં આવશે.
- તમારા મત આપો અને તે પાછા મોકલી દો જેથી તે 5મી મે 2016ના રાતના 10 વાગ્યા પહેલાં મળી જાય.
- તમારે તમારી સહી અને જન્મતારીખ સાથેનું સુરક્ષા સોગંદનામું ભરવાનું યાદ રાખવું જ જોઈએ.
- જો તમે તમારો મત સમયસર પાછો નહિ મોકલો તેની ગણતરી કરવામાં આવશે નહિ.
- જો તમે તે ટપાલમાં નાંખવાનું ભૂલી ગયાં હો, તો તમે તમારું ભરેલું ટપાલી મતપત્રક તેની સાથેના પરબિડીયામાં મૂકીને તમારા મતદાન મથકે લઈ જઈ શકો છો.

ટપાલ મારફતે મત આપવાની તમારી અરજી તમારે 19 એપ્રિલ સાંજના 5 વાગતા સુધીમાં તમારી સ્થાનિક કાઉન્સિલની મતદાતા નોંધણી ઓફિસમાં પાછી મોકલી આપવી જ જોઈએ.

3

પ્રોક્સીનો ઉપયોગ કરવો

- જો તમે મતદાન મથકે જઈ શકો તેમ ન હો, તો તમે તમારી કોઈ ભરોસાપાત્ર વ્યક્તિને તમારા પ્રોક્સી બનાવી શકો છો.
- એટલે કે તેઓ તમારા વતી મત આપી શકે છે, પરંતુ કોને મત આપવો તે તમારે તેમને કહેવું પડશે.

પ્રોક્સી મારફતે મત આપવાની તમારી અરજી તમારે તમારી સ્થાનિક કાઉન્સિલની ઓફિસમાં 26 એપ્રિલના રોજ સાંજે 5 વાગતા સુધીમાં પાછી મોકલી આપવી જ જોઈએ.

વધુ જાણકારી મેળવો
londonelects.org.uk
[@LondonElects](https://twitter.com/LondonElects)
[#LondonVotes](https://twitter.com/LondonVotes)