

ELEZIONI PER IL SINDACO E L'ASSEMBLEA DI LONDRA

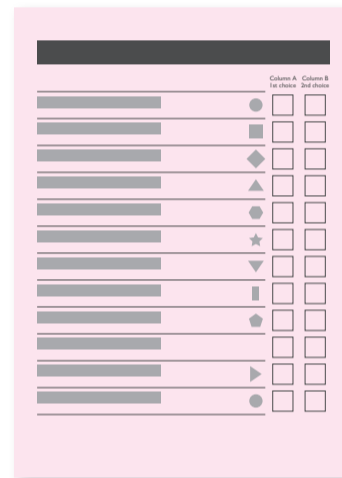


GUIDA AL VOTO

Giovedì 5 maggio, le persone che risiedono a Londra possono votare per il sindaco e per i 25 membri dell'Assemblea di Londra. Il sindaco e l'Assemblea hanno la responsabilità di amministrare diversi aspetti della vita quotidiana a Londra, come politiche abitative, trasporti, ambiente e sorveglianza.

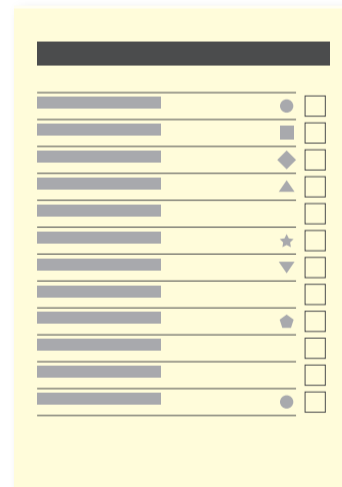
1 Sindaco di Londra (scheda elettorale rosa)

- È possibile esprimere 2 preferenze per il sindaco.
- Esprimere una sola preferenza [X] nella colonna A per la prima scelta.
- Esprimere una sola preferenza [X] nella colonna B per la seconda scelta.



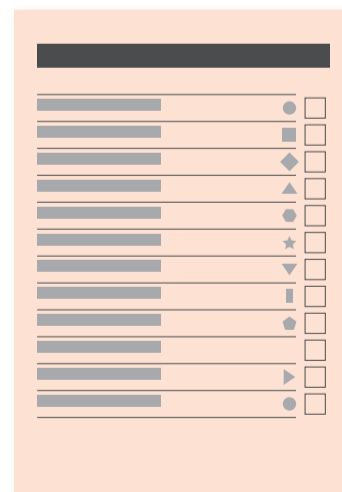
2 Membro dell'Assemblea di Londra per la circoscrizione (scheda elettorale gialla)

- Scegliere il candidato che si vorrebbe come rappresentante della circoscrizione nell'Assemblea di Londra.
- Votare per un solo candidato apponendo una croce [X] accanto alla preferenza.



3 Membro dell'Assemblea di Londra per la città (scheda elettorale arancione)

- Scegliere il candidato che si vorrebbe come rappresentante dell'intera città nell'Assemblea di Londra.
- Votare per un solo candidato apponendo una [X] nella casella accanto alla preferenza.



Può votare chi abbia compiuto i 18 anni d'età entro il 5 maggio 2016 e sia un cittadino britannico o UE oppure un cittadino del Commonwealth con diritto di voto, che viva a Londra e si sia registrato per il voto entro il 18 aprile 2016 sulla pagina gov.uk/register-to-vote

londonelects.org.uk
@LondonElects

**LONDON
ELECTS**

YOUR LONDON. YOUR VOTE