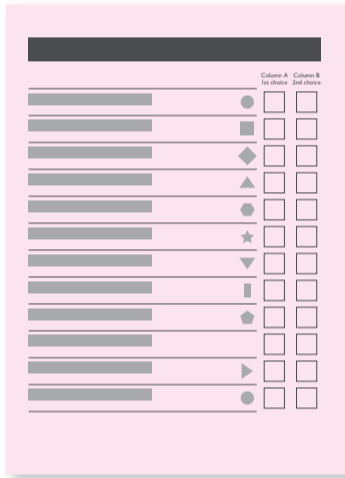


# انتخابات شهردار لندن و شورای شهر لندن



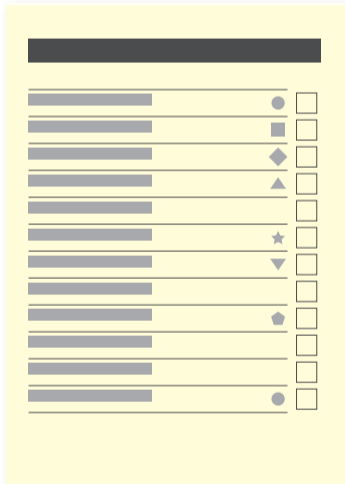
## راهنمای رأی دادن

در تاریخ 5 می 2016 کسانی که در لندن زندگی می کنند برای انتخاب شهردار و 25 عضو شورای شهر لندن رأی خواهند داد. شهردار و شورای شهر مسئول جوانب مختلف زندگی روزمره شما در لندن، برای مثال مسکن، حمل و نقل، محیط زیست و نیروی پلیس، می باشند.



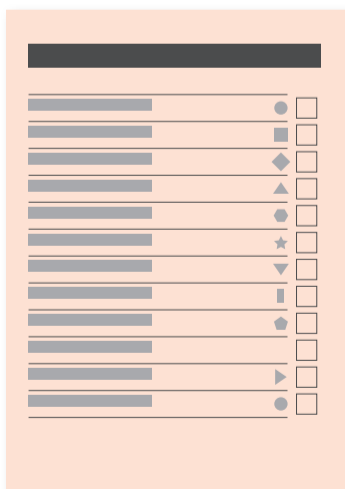
### 1 شهردار لندن (برگه رأی صورتی رنگ)

- برای انتخاب شهردار 2 انتخاب دارید.
- فقط یک بار با علامت ضربدر [X] در ستون A رأی خود را به عنوان انتخاب اول وارد نمایید.
- فقط یک بار با علامت ضربدر [X] در ستون B رأی خود را به عنوان انتخاب دوم وارد نمایید.



### 2 عضو حوزه انتخابی محلی شورای شهر لندن (برگه رأی زرد رنگ)

- شخصی را انتخاب کنید که مایلید به عنوان نماینده محلی شما در شورای شهر لندن انتخاب شود.
- فقط یک بار با علامت ضربدر [X] رأی خود را برای انتخاب یک نامزد وارد نمایید.



### 3 عضو سراسری شورای شهر لندن (برگه رأی نارنجی)

- شخصی را انتخاب کنید که مایلید به عنوان نماینده کل لندن در شورای شهر لندن انتخاب شود.
- فقط یک بار با علامت ضربدر [X] رأی خود را برای انتخاب یک نامزد وارد نمایید.

در صورتی می توانید رأی دهید که در تاریخ 5 می 2016 هجده سال یا بالای هجده سال باشید و شهروند بریتانیا، اتحادیه اروپا یا شهروند واجد شرایط کشورهای مشترک المنافع باشید و در لندن زندگی کنید و تا 18 آوریل 2016 در آدرس [gov.uk/register-to-vote](http://gov.uk/register-to-vote) برای رأی دادن ثبت نام کرده باشید.



YOUR LONDON. YOUR VOTE

[londonelects.org.uk](http://londonelects.org.uk)  
@LondonElects