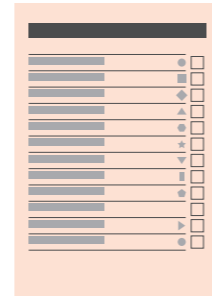


انتخابات شهردار لندن و شورای شهر لندن



راهنمای رأی دادن

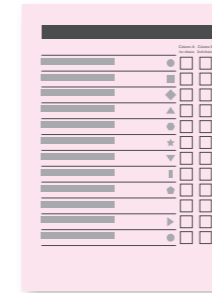


عضو سراسری شورای شهر لندن (برگه رأی نارنجی)

- شخصی را انتخاب کنید که مایلید به عنوان نماینده کل لندن در شورای شهر لندن انتخاب شود.
- فقط یک بار با علامت ضربدر [X] رأی خود را برای انتخاب یک نامزد وارد نمایید.

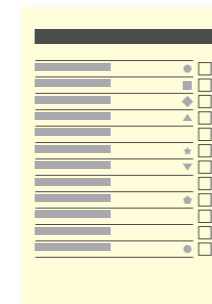
چگونگی رأی دادن

برای رأی دادن به شما 3 برگه رأی داده می شود.



شهردار لندن (برگه رأی صورتی رنگ)

- برای شهردار می توانید 2 انتخاب انجام دهید.
- فقط یک بار با علامت ضربدر [X] در ستون A رأی خود را به عنوان انتخاب اول وارد نمایید.
- فقط یک بار با علامت ضربدر [X] در ستون B رأی خود را به عنوان انتخاب دوم وارد نمایید.



عضو حوزه انتخابی محلی شورای شهر لندن (برگه رأی زرد رنگ)

- شخصی را انتخاب کنید که مایلید به عنوان نماینده محلی شما در شورای شهر لندن انتخاب شود.
- فقط یک بار با علامت ضربدر [X] رأی خود را برای انتخاب یک نامزد وارد نمایید.

چه کسانی می توانند رأی دهند

در موارد زیر می توانید رأی دهید:

- در تاریخ 5 می 2016، هجده ساله یا بالای هجده سال باشید
- شهروند بریتانیا، اتحادیه اروپا یا کشورهای واجد شرایط مشترک المنافع باشید
- در لندن زندگی کنید
- تا 18 آوریل 2016 برای رأی دادن ثبت نام کرده باشید

می توانید برای رأی دادن به آدرس

www.gov.uk/register-to-vote مراجعه کنید و یا با شهرداری منطقه خود تماس بگیرید.

اطلاعات بیشتر

در ماه آوریل، همه کسانی که برای رأی دادن ثبت نام کرده اند، دفترچه اطلاعات انتخابات دریافت خواهند کرد. این دفترچه حاوی فهرست همه نامزدهای شورای شهر لندن، و خلاصه ای از بیانیه های نامزدهای شهرداری خواهد بود و اطلاعاتی درباره چگونگی رأی دادن نیز در اختیار شما قرار خواهد داد. انتظار دریافت این کتابچه را جلوی درب ورودی تان داشته باشید.

در صورت داشتن هرگونه پرسش می توانید با ما تماس بگیرید:

info@londonelects.gov.uk
020 7983 4444



در تاریخ 5 می 2016 کسانی که در لندن زندگی می کنند برای انتخاب شهردار و 25 نفر عضو شورای شهر لندن رأی خواهند داد.

شهردار بودجه ای معادل 17 بلیون پوند در اختیار دارد. این بودجه صرف اداره خدمات با اهمیتی مانند پلیس، آتش نشانی و حمل و نقل می شود. از این بودجه برای پشتیبانی فعالیت کارکنان شهرداری (City Hall) نیز استفاده می شود.

شورای شهر لندن متشکل از 25 نفر است و شهردار به این شورا که نیابت ساکنان لندن را دارد، پاسخگو خواهد بود. این شورا بطور منظم شهردار را مورد سوال قرار داده و مقولات مهم موجود در لندن را مورد بررسی قرار می دهد.

زمان رأی دادن

شما باید زودتر از زمان موعود حضور پیدا کنید. طبق قانون، اگر تا ساعت 10 شب در داخل حوزه رأی گیری یا در صف تحویل رأی نباشید، نمی توانید رأی دهید.

اگر بصورت پستی رأی می دهید، برگه های رأی را پیش از تاریخ انتخابات دریافت خواهید کرد. اطمینان حاصل کنید که تا ساعت 10 شب 5 می این برگه ها را ارسال کنید.

1



در حوزه رأی گیری

- پیش از تاریخ 5 می برای شما "کارت رأی" همراه با جزئیات حوزه رأی گیری فرستاده خواهد شد.
- فقط مجاز خواهید بود در حوزه مشخص شده در این کارت رأی دهید.
- در صورت نیاز، کارکنان حوزه مربوطه می توانند برای فهم بهتر برگه های رأی به شما کمک کنند.
- لازم نیست که کارت رأی خود را همراه خود به حوزه رأی گیری ببرید، ولی همراه داشتن آن به کارکنان حوزه کمک خواهد کرد.

اگر نمی توانید شخصا به حوزه انتخابی بروید، می توانید درخواست نمایید که رأی از طریق پست یا توسط شخصی به نیابت از شما (proxy) تحویل شود.

2

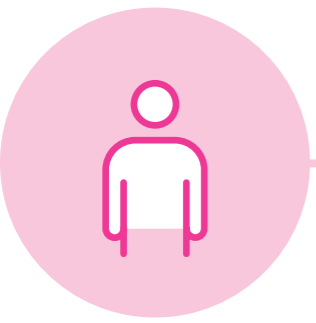


با پست

- برگه های رأی حدود یک هفته پیش از روز انتخابات برای شما ارسال خواهد شد.
- رأی خود را علامت زده و طوری پس بفرستید که پیش از 10 شب 5 می 2016 به ما برسد.
- باید به خاطر داشته باشید که اظهارنامه امنیتی مربوطه را امضا کرده و تاریخ تولد خود را ذکر کنید.
- اگر رأی خود را به موقع به ما نرسانید، رأی شما شمارش نخواهد شد.
- اگر فراموش کردید که رأی خود را پست کنید، می توانید برگه رأی پرشده را در پاکت مربوطه قرار داده و تحویل حوزه رأی گیری دهید.

درخواست رأی پستی خود را باید تا 5 بعد از ظهر 19 آوریل به اداره ثبت انتخابات شهرداری منطقه خود ارسال نمایید.

3



استفاده از شخص دیگر به نیابت از شما

- اگر نمی توانید به حوزه رأی گیری بروید، می توانید از شخصی که مورد اعتماد شما است بخواهید که به نیابت از شما رأی دهد.
- این بدین معنا است که شخص تعیین شده می تواند از طرف شما رأی دهد ولی لازم است که شما تعیین کنید رأی به چه کسی داده شود.

درخواست رأی نیابتی خود را باید تا 5 بعد از ظهر 26 آوریل به اداره ثبت انتخابات شهرداری منطقه خود ارسال نمایید.

اطلاعات بیشتر

londonelects.org.uk
@LondonElects
#LondonVotes

