

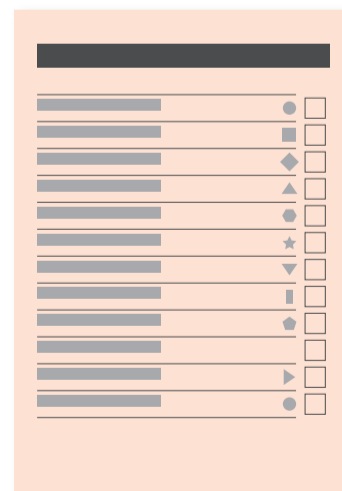
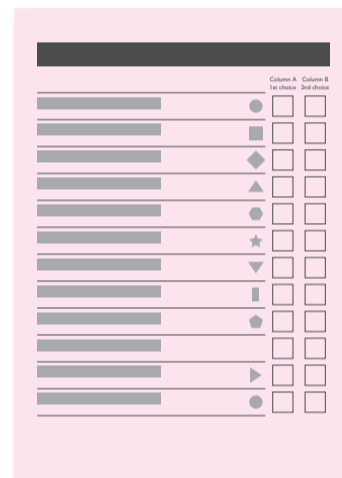
WYBORY BURMISTRZA LONDYNU I ZGROMADZENIA LONDYŃSKIEGO



INFORMATOR DLA WYBORCÓW

W czwartek 5 maja mieszkańcy Londynu wezmą udział w wyborach Burmistrza Londynu oraz 25 członków Zgromadzenia Londyńskiego. Burmistrz i członkowie Zgromadzenia są odpowiedzialni za wiele aspektów codziennego życia w Londynie, w tym sprawy mieszkaniowe, transport, ochronę środowiska i pracę policji.

- 1 Burmistrz Londynu (karta do głosowania w kolorze różowym)**
 - Można głosować na dwóch kandydatów na Burmistrza.
 - W kolumnie A należy oddać jeden głos [X] na pierwszego w kolejności wybranego kandydata.
 - W kolumnie B należy oddać jeden głos [X] na drugiego w kolejności wybranego kandydata.
- 2 Członek Zgromadzenia Londyńskiego z danego okręgu wyborczego (karta do głosowania w kolorze żółtym)**
 - Należy wybrać przedstawiciela danego okręgu wyborczego w Zgromadzeniu Londyńskim.
 - Należy oddać głos na jednego wybranego kandydata, zaznaczając jego nazwisko krzyżykiem [X].
- 3 Członek Zgromadzenia Londyńskiego reprezentujący cały Londyn (karta do głosowania w kolorze pomarańczowym)**
 - Należy wybrać przedstawiciela reprezentującego cały Londyn w Zgromadzeniu Londyńskim.
 - Należy oddać głos na jednego kandydata, zaznaczając jego nazwisko krzyżykiem [X].



Do głosowania uprawnione są osoby zamieszkałe w Londynie, które do 5 maja 2016 r. ukończą 18 lat, obywatele Wielkiej Brytanii, obywatele państw członkowskich Unii Europejskiej oraz uprawnieni obywatele państw członkowskich Brytyjskiej Wspólnoty Narodów po rejestracji w spisie wyborców na stronie internetowej gov.uk/register-to-vote do dnia 18 kwietnia 2016 r.

londonelects.org.uk
@LondonElects

**LONDON
ELECTS**

YOUR LONDON. YOUR VOTE