

OSOBY UPRAWNIONE DO GŁOSOWANIA

Do głosowania uprawnione są osoby, które:

- do 5 maja 2016 r. ukończą 18 lat
- są obywatelami Wielkiej Brytanii, państw członkowskich Unii Europejskiej lub uprawnionymi obywatelami państw członkowskich Brytyjskiej Wspólnoty Narodów
- są mieszkańcami Londynu
- dokonały rejestracji do głosowania do dnia 18 kwietnia 2016 r.

Rejestracji do głosowania można dokonać na stronie internetowej www.gov.uk/register-to-vote lub kontaktując się z radą lokalną.

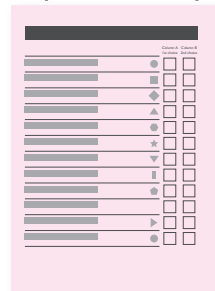
DODATKOWE INFORMACJE

W kwietniu wszystkie osoby zarejestrowane do głosowania w Londynie otrzymają broszurę z informacjami dla wyborców. Będzie ona zawierać listę wszystkich kandydatów do Zgromadzenia Londyńskiego, krótkie programy wyborcze kandydatów na stanowisko Burmistrza oraz informacje na temat sposobu głosowania. Broszury zostaną doręczone pocztą.

Dalsze informacje można uzyskać pod adresem info@londonelects.gov.uk lub numerem telefonu: 020 7983 4444

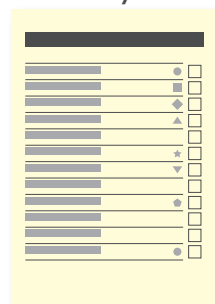
SPOSÓB GŁOSOWANIA

Wyborca otrzyma 3 karty do głosowania



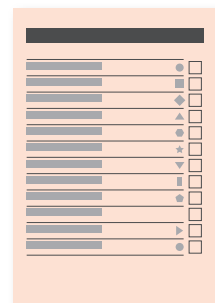
Burmistrz Londynu (karta do głosowania w kolorze różowym)

- Można głosować na dwóch kandydatów na Burmistrza.
- W kolumnie A należy oddać jeden głos [X] na pierwszego w kolejności wybranego kandydata.
- W kolumnie B należy oddać jeden głos [X] na drugiego w kolejności wybranego kandydata.



Członek Zgromadzenia Londyńskiego z danego okręgu wyborczego (karta do głosowania w kolorze żółtym)

- Należy wybrać przedstawiciela danego okręgu wyborczego w Zgromadzeniu Londyńskim.
- Należy oddać głos na jednego wybranego kandydata, zaznaczając jego nazwisko krzyżykiem [X].



Członek Zgromadzenia Londyńskiego reprezentujący cały Londyn (karta do głosowania w kolorze pomarańczowym)

- Należy wybrać przedstawiciela reprezentującego cały Londyn w Zgromadzeniu Londyńskim.
- Należy oddać głos na jednego kandydata, zaznaczając jego nazwisko krzyżykiem [X].

WYBORY BURMISTRZA LONDYNU I ZGROMADZENIA LONDYŃSKIEGO



INFORMATOR DLA WYBORCÓW



YOUR LONDON. YOUR VOTE

Dnia 5 maja 2016 r. mieszkańcy Londynu wezmą udział w wyborach Burmistrza Londynu i 25 członków Zgromadzenia Londyńskiego.

Burmistrz rozporządza rocznym budżetem w wysokości 17 mld funtów przeznaczonym na finansowanie niezbędnych w Londynie służb, takich jak policja, straż pożarna i transport. Wspiera on również pracę władz miejskich.

Burmistrz odpowiada za swoje decyzje przed Zgromadzeniem Londyńskim składającym się z 25 członków reprezentujących mieszkańców Londynu. Organ ten regularnie zgłasza zapytania do Burmistrza i bada istotne kwestie w Londynie.

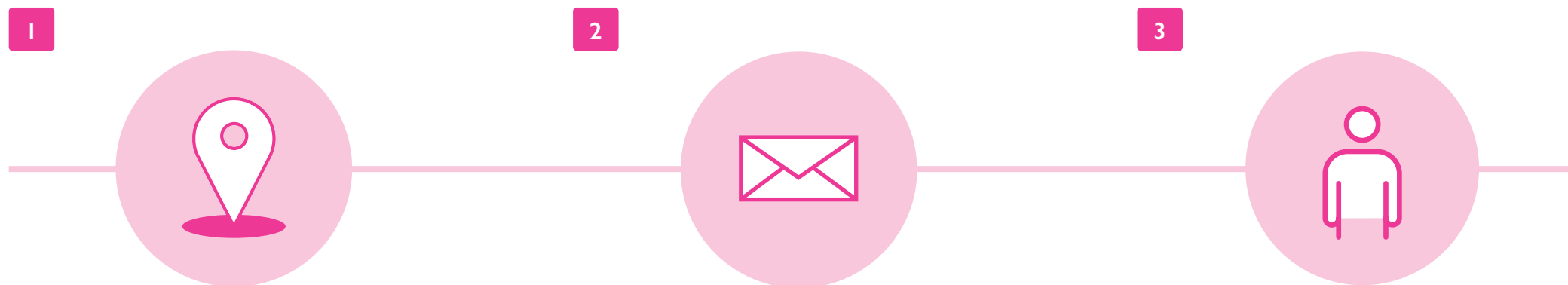
TERMIN WYBORÓW

W celu oddania głosu w wyborach należy przybyć odpowiednio wcześniej. Zgodnie z przepisami prawa osoby, które nie będą znajdować się wewnątrz lokalu wyborczego lub stać w kolejce po kartę wyborczą do godziny 22:00 w dniu głosowania, nie będą mogły oddać głosu.

Osoby głosujące pocztą otrzymają karty do głosowania przed wyborami. Należy je odesłać lub doręczyć do godz. 22:00 dnia 5 maja.

LOKALE WYBORCZE

Głos w wyborach można oddać na trzy sposoby.



W najbliższym lokalu wyborczym

- Do 5 maja wyborcy otrzymają karty wyborcze z informacją o lokalizacji najbliższego lokalu wyborczego.
- Głosować wolno wyłącznie w lokalu wyborczym podanym na karcie do głosowania.
- W razie konieczności pracownicy lokalu wyborczego mogą udzielić wyborcy wyjaśnień dotyczących kart do głosowania.
- Wyborca nie musi mieć przy sobie karty wyborczej, ale ułatwi to pracę personelowi lokalu wyborczego.

Osoby, które nie są w stanie udać się osobiście do lokalu wyborczego, mogą oddać głos pocztą lub przez pełnomocnika.

2

Głosowanie pocztą

- Karty do głosowania zostaną wysłane do wyborców na około tydzień przed terminem wyborów.
- Należy zaznaczyć na nich oddany głos i odesłać odpowiednio wcześniej, aby dotarły do godz. 22:00 dnia 5 maja 2016 r.
- Należy pamiętać o podaniu swojej daty urodzenia na deklaracji bezpieczeństwa i podpisaniu jej.
- Karty do głosowania, które nie zostaną dostarczone w odpowiednim terminie, nie zostaną uwzględnione.
- Jeżeli wyborca zapomni wysłać kartę, może ją doręczyć osobiście w załączonej kopercie do wyznaczonego lokalu wyborczego.

Wniosek o głosowanie pocztą musi zostać zgłoszony do biura rejestracji wyborców rady lokalnej do godz. 17:00 dnia 19 kwietnia.

3

Głosowanie przez pełnomocnika

- Osoby, które nie są w stanie udać się osobiście do lokalu wyborczego, mogą wyznaczyć zaufaną osobę na swojego pełnomocnika.
- Pełnomocnik może oddać głos w imieniu wyborcy na wskazaną przez niego osobę.

Wniosek o głosowanie przez pełnomocnika musi zostać zgłoszony do biura rejestracji wyborców rady lokalnej do godz. 17:00 dnia 26 kwietnia.

Dodatkowe informacje

londonelects.org.uk
[@LondonElects](https://twitter.com/LondonElects)
[#LondonVotes](https://twitter.com/LondonVotes)