

ELEIÇÕES PARA O MAYOR DE LONDRES E PARA A ASSEMBLEIA DE LONDRES

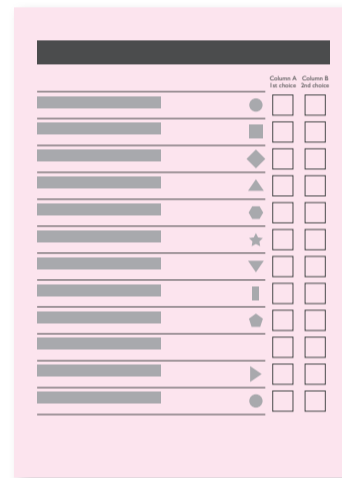


O SEU GUIA PARA VOTAR

Na quinta-feira, 5 de maio, as pessoas que vivem em Londres podem votar para eleger o Mayor de Londres e os 25 membros da Assembleia de Londres. O Mayor e a Assembleia são responsáveis por diversos aspectos da vida quotidiana em Londres, incluindo a habitação, os transportes, o ambiente e o policiamento.

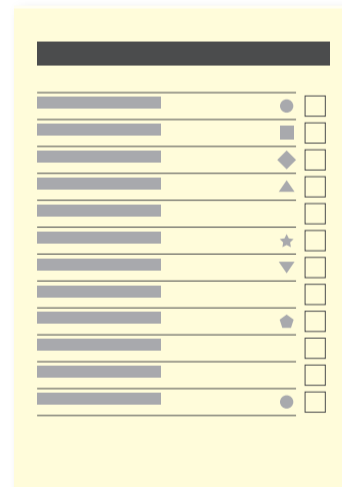
1 O Mayor de Londres (boletim de voto rosa)

- Tem 2 votos para o Mayor.
- Vote uma vez [X] na coluna A para a sua primeira escolha.
- Vote uma vez [X] na coluna B para a sua segunda escolha.



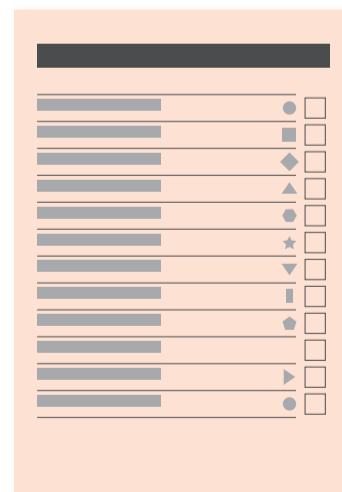
2 Membro da Assembleia do Distrito Eleitoral de Londres (boletim de voto amarelo)

- Escolha quem deseja que represente a sua área local na Assembleia de Londres.
- Vote apenas num candidato colocando uma cruz [X] ao lado da sua opção.



3 Membro da Assembleia Metropolitana de Londres (boletim de voto laranja)

- Escolha quem deseja que represente toda a Londres na Assembleia de Londres.
- Vote apenas uma vez colocando uma cruz [X] na quadrícula ao lado da sua opção.



Pode votar se tiver 18 anos ou mais a 5 de maio de 2016, se for um cidadão britânico, da UE ou um cidadão elegível da Commonwealth a viver em Londres e se se tiver recenseado em gov.uk/register-to-vote antes de 18 de abril de 2016.

londonelects.org.uk
@LondonElects

**LONDON
ELECTS**

YOUR LONDON. YOUR VOTE