

CINE POATE VOTA

Puteți vota dacă:

- la data de 5 mai 2016 aveți vârsta de 18 ani sau peste
- sunteți cetățean britanic, al UE sau dacă sunteți un cetățean al Commonwealth
- care locuiește în Londra
- dacă v-ați înregistrat să votați până la data de 18 aprilie 2016.

Vă puteți înregistra pentru vot accesând linkul gov.uk/register-to-vote sau contactând consiliul local.

MAI MULTE INFORMAȚII

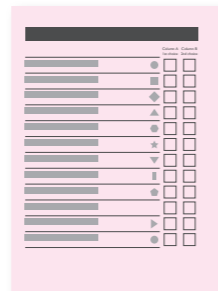
În aprilie, orice persoană înregistrată să voteze în Londra va primi un pliant electoral. Acesta va enumera toți candidații pentru Adunarea Londrei, inclusiv minimanifeste din partea candidaților pentru funcția de primar și vă va oferi informații despre cum să votați. Urmăriți deci cu mare atenție corespondența pe care urmează să o primiți.

Dacă aveți orice fel de întrebări, vă rugăm să vă adresați:

info@londonelects.gov.uk
020 7983 4444

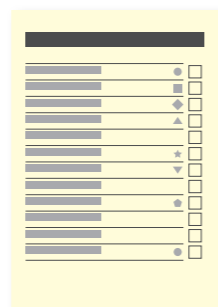
CUM SĂ VOTAȚI

Vi se vor da 3 buletine de vot pentru a vota.



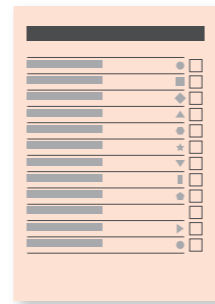
Primarul Londrei (buletinul de vot roz)

- Aveți 2 opțiuni pentru Primar.
- Votați o dată și puneți [X] în coloana A pentru prima opțiune.
- Votați o dată și puneți [X] în coloana B pentru a doua opțiune.



Membrul Adunării Londrei care va reprezenta o circumscripție electorală (buletinul de vot de culoare galbenă)

- Alegeți pe cine doriți să reprezinte zona dvs. în Adunarea Londrei.
- Votați un singur candidat punând un [X] lângă opțiunea dvs.



Membru al Adunării care va reprezenta Londra la nivel general (buletin de vot de culoare portocalie)

- Alegeți pe cine va reprezenta toată Londra în Adunarea Londrei.
- Votați o singură dată punând un [X] în căsuța de lângă opțiunea dvs.

ALEGERILE PENTRU PRIMARUL LONDREI & ADUNAREA LONDREI



GHIDUL DVS. PENTRU VOT

**LONDON
ELECTS**

YOUR LONDON. YOUR VOTE

La data de 5 mai 2016, persoanele care locuiesc în Londra pot vota pentru a alege Primarul Londrei și cei 25 de Membri ai Adunării Londrei.

Primarul are un buget anual de 17 miliarde de lire sterline. Acesta este utilizat pentru a subvenționa servicii importante în Londra precum siguranța publică, pompierii și transportul. De asemenea, bugetul este utilizat pentru finanțarea personalului Primăriei.

Adunarea Londrei este constituită din 25 de persoane care monitorizează activitatea Primarului în numele londonezilor. De asemenea, Adunarea îi adresează Primarului întrebări cu regularitate și anchetează probleme importante în Londra.

CÂND SĂ VOTAȚI

Trebuie să ajungeți cu suficient timp înainte. Prin lege, dacă nu sunteți în secția de vot sau nu sunteți la coadă afară, așteptând să primiți buletinul de vot, până la orele 22:00, nu veți putea vota.

Dacă votați prin poștă, veți primi buletinul de vot înainte de alegeri. Trebuie să vă asigurați că trimiteți buletinul de vot înapoi până la orele 22:00 la data de 5 mai.

UNDE SĂ VOTAȚI

Puteți vota în 3 moduri.

1

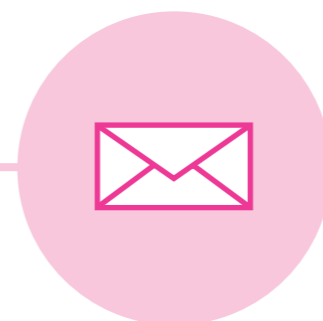


La secția de vot

- Înainte de 5 mai vi se va trimite o „carte de vot” cu detaliile secției de vot.
- Puteți vota doar la secția de vot care apare pe aceasta carte.
- Personalul de la secția de vot vă poate ajuta să înțelegeți buletinele de vot dacă este nevoie.
- Nu trebuie să aduceți la secția de vot cartea de vot primită, dar ar fi utilă pentru personalul de acolo.

Dacă nu puteți merge la secția de vot personal, puteți solicita să votați prin poștă sau împuternicind pe altcineva.

2

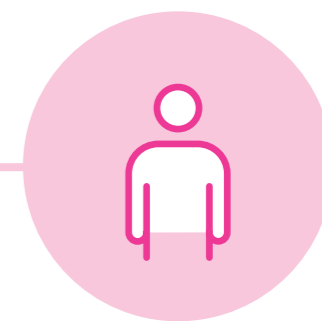


Prin poștă

- Documentele din buletinul de vot vă vor fi trimise cu aproximativ o săptămână înainte de ziua alegerilor.
- Marcați voturile dvs. și trimiteți-le înapoi astfel încât să ajungă înainte de orele 22:00 pe data de 5 mai 2016.
- Trebuie să vă aduceți aminte să completați declarația de securitate cu semnătura dvs. și data nașterii.
- Dacă nu trimiteți buletinul de vot cu suficient timp înainte, este posibil să nu fie luat în considerare.
- Dacă ați uitat să le trimiteți în poștă, puteți duce buletinul de vot completat la secția de vot, în plicul furnizat.

Trebuie să completați cererea pentru un vot poștal la biroul de înregistrare electorală al consiliului dvs. local până la orele 17:00 la data de 19 aprilie.

3



Prin împuternicire

- Dacă nu puteți ajunge la secția de vot, puteți împuternici pe cineva de încredere să voteze în numele dvs.
- Acest lucru înseamnă că respectiva persoană poate vota în numele dvs. dar va trebui să îi spuneți pe cine doriți să votați.

Trebuie să trimiteți înapoi solicitarea dvs. de a vota prin împuternicire la biroul de înregistrare electorală al consiliului dvs. local până la orele 17:00 la data de 26 aprilie.

Aflați mai multe
londonelects.org.uk
[@LondonElects](https://twitter.com/LondonElects)
[#LondonVotes](https://twitter.com/LondonVotes)