

ELECCIONES PARA LA ALCALDÍA Y LA ASAMBLEA DE LONDRES

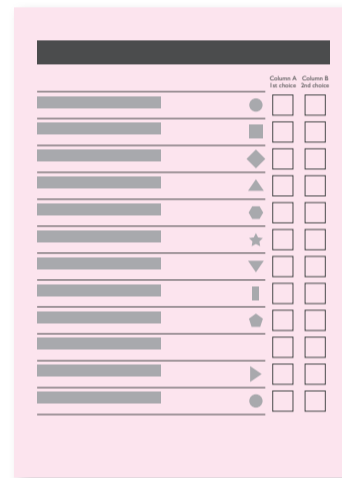


SU GUÍA PARA VOTAR

El jueves 5 de mayo los habitantes de Londres pueden votar para elegir al Alcalde de esta ciudad y a 25 miembros de la Asamblea de Londres. El Alcalde y la Asamblea son responsables de muchos aspectos de la vida diaria, como la vivienda, el transporte, el medio ambiente y la policía.

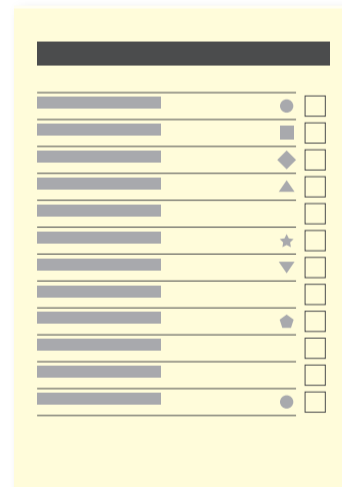
1 El Alcalde de Londres (papeleta electoral rosa)

- Puede expresar 2 preferencias de voto para Alcalde.
- Vote una vez [X] en la columna A para su primera preferencia.
- Vote una vez [X] en la columna B para su segunda preferencia.



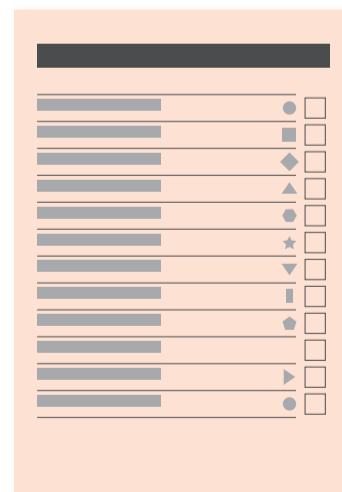
2 Miembro de la Asamblea de Londres por Circunscripción (papeleta electoral amarilla)

- Elija al candidato que quiere que represente a su área en la Asamblea de Londres.
- Vote por un solo candidato marcando una [X] en la casilla del candidato que haya elegido.



3 Miembro de la Asamblea por todo Londres (papeleta electoral naranja)

- Elija al candidato que quiere que represente a todo Londres en la Asamblea de Londres.
- Vote por un solo candidato marcando una [X] en la casilla de su elección.



Puede votar siempre que el 5 de mayo del 2016 tenga 18 años o más; sea ciudadano británico o de la Comunidad Europea o ciudadano de la Commonwealth que cumpla los requisitos necesarios; y viva en Londres. Para ejercer el voto deberá haberse registrado para votar antes del 18 de abril de 2016 en gov.uk/register-to-vote.

londonelects.org.uk
@LondonElects

**LONDON
ELECTS**

YOUR LONDON. YOUR VOTE