

## எவர் வாக்களிக்கலாம்

நீங்கள்:

- 2016 மே 5 அன்று 18 வயது அல்லது அதற்கு மேற்பட்டவராக
- பிரித்தானிய, ஐரோப்பிய யூனியன் அல்லது தகுதி வாய்ந்த பொதுநலவாயப் பிரஜையாக
- இலண்டனில் வாழ்பவராக
- 2016 ஏப்ரல் 18 அளவில் வாக்களிப்புக்குப் பதிவு செய்தவராக இருப்பீர்களானால் வாக்களிக்கலாம்.

நீங்கள் வாக்களிப்புக்கு

[www.gov.uk/register-to-vote](http://www.gov.uk/register-to-vote)

எனும் இணையத்தளத்தில் பதிவு செய்துகொள்ள முடியும் அல்லது உங்கள் இடத்துக் கவுன்சிலுடன் தொடர்பு கொள்ளலாம்.

## மேலும் தகவல்கள்

இலண்டனில் வாக்களிப்புக்குப் பதிவு செய்துள்ள ஒவ்வொருவருக்கும் ஏப்ரல் மாதம் தேர்தல் கையேடு ஒன்று கிடைக்கும். இக்கையேட்டில் இலண்டன் அவை வேட்பாளர்கள் அனைவரும் பட்டியலிடப்பட்டிருப்பார்கள். மேயருக்கான வேட்பாளர்களது மினி-தேர்தல் விஞ்ஞாபனங்கள் உள்ளடக்கப்பட்டிருக்கும். எப்படி வாக்களிப்பது என்பது பற்றிய சில தகவல்கள் வழங்கப்பட்டிருக்கும்.

அது உங்கள் வீட்டுவாயிலுக்கே வரும், காத்திருக்கவும்.

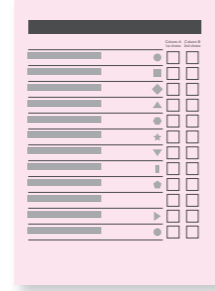
கேள்விகள் எவையுமிருந்தால் தயவு செய்து தொடர்பு கொள்ளவும்:

[info@londonelects.gov.uk](mailto:info@londonelects.gov.uk)

020 7983 4444

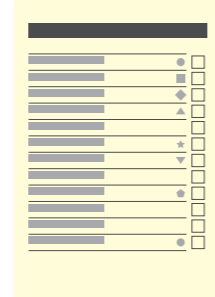
## எப்படி வாக்களிப்பது

வாக்களிப்பதற்கு உங்களிடம் 3 வாக்குச் சீட்டுக்கள் தரப்படும்



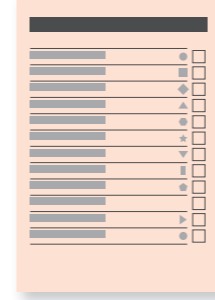
### இலண்டன் மேயர் (இளஞ்சிவப்பு வாக்குச் சீட்டு)

- மேயர் தேர்தலில் உங்களுக்கு 2 தெரிவுகள் உள்ளன.
- கலம் A இல் நீங்கள் முதலாவதாகத் தெரிவு செய்பவருக்கு ஒரு தடவை வாக்களிக்கவும் [X].
- கலம் B இல் நீங்கள் இரண்டாவதாகத் தெரிவு செய்பவருக்கு ஒரு தடவை வாக்களிக்கவும் [X].



### இலண்டன் அவையின் தொகுதி உறுப்பினர் (மஞ்சள் வாக்குச் சீட்டு)

- இலண்டன் அவையில் உங்கள் பகுதியைப் பிரதிநிதித்துவப்படுத்த நீங்கள் விரும்புவதைத் தெரிவு செய்யவும்.
- நீங்கள் தெரிவு செய்பவருக்கு நேராக [X] என்று குறியிட்டு ஒரு வேட்பாளருக்கு மட்டும் வாக்களிக்கவும்



### பரந்த-இலண்டன் அவையின் உறுப்பினர் (ஆரஞ்சு நிற வாக்குச் சீட்டு)

- இலண்டன் அவையில் முழு இலண்டனையும் பிரதிநிதித்துவப்படுத்த நீங்கள் விரும்புவதைத் தெரிவு செய்யவும்.
- நீங்கள் தெரிவு செய்பவருக்கு நேராக உள்ள பெட்டியில் [X] என்று குறியிட்டு ஒரு தடவை மட்டும் வாக்களிக்கவும்.

## இலண்டன் மேயர் மற்றும் இலண்டன் அவைத் தேர்தல்கள்



## வாக்களிப்புக்கு உங்கள் வழிகாட்டி

**LONDON  
ELECTS**  
YOUR LONDON. YOUR VOTE

இலண்டனில் வாழும் மக்கள் 2016 மே 5 அன்று இலண்டன் மேயரையும் இலண்டன் அவையின் 25 உறுப்பினர்களையும் தெரிவு செய்ய வாக்களிக்கலாம்.

மேயருக்கு ஆண்டுதோறும் £17 பில்லியன் வரவு-செலவுத் திட்ட நிதி ஒதுக்கீடு உண்டு. இலண்டனில், காவல் துறை, தீயணைப்பு மற்றும் போக்குவரத்துப் போன்ற முக்கிய சேவைகளை நடத்துவதற்கு அது பயன்படுத்தப்படுகிறது. மாநகர மண்டபப் பணியாளர்களின் தொழிலுக்கும் அது ஆதாரமாக உள்ளது.

இலண்டன் அவை 25 பேரைக் கொண்டுள்ளதுடன் இலண்டன் வாழ் மக்களின் சார்பில் மேயரைப் பொறுப்பாளியாகவும் ஆக்குகிறது. அது மேயரிடம் ஒழுங்காகக் கேள்வி கேட்கிறது. அத்துடன் இலண்டனில் எழும் முக்கிய பிரச்சினைகளைப் புலன்விசாரணை செய்கிறது.

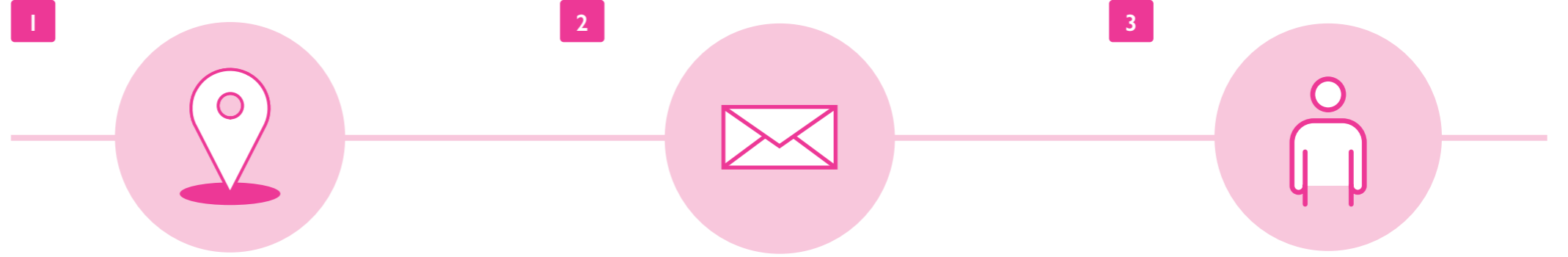
### எப்போது வாக்களித்தல் வேண்டும்?

போதியளவுக்கு நேரகாலத்துடன் வருவது உங்கள் நோக்கமாக இருத்தல் வேண்டும். சட்டத்தின்படி நீங்கள் பிற்பகல் 10 மணியளவில், உங்கள் வாக்குச் சீட்டைப் பெற்றுக்கொள்ள வாக்குச் சாவடியிலேயோ, வெளியே வரிசையிலேயோ நிற்காவிட்டால், உங்களால் வாக்களிக்க இயலாது போய்விடும்.

நீங்கள் அஞ்சல் மூலம் வாக்களிப்பவராக இருந்தால், உங்கள் வாக்குச் சீட்டுக்கள் தேர்தலுக்கு முன்னதாக உங்களுக்குக் கிடைக்கும். அவற்றை மே 5 பிற்பகல் 10 மணிக்குள் கிடைக்கத் தக்கதாகத் திருப்பி அனுப்புவதை நீங்கள் உறுதிப்படுத்தல் வேண்டும்.

### எங்கே வாக்களித்தல் வேண்டும்?

வாக்களிப்பதற்கு உங்களுக்கு 3 வழிகள் உள்ளன.



#### உங்கள் வாக்குச் சாவடியில்

- மே 5-க்கு முன் உங்களுக்கு உங்கள் வாக்குச் சாவடியின் விபரங்கள் கொண்ட 'தேர்தல் அட்டை' ஒன்று அனுப்பப்படும்.
- இந்த அட்டையில் குறிப்பிடப்பட்டிருக்கும் வாக்குச் சாவடியில் மாத்திரமே நீங்கள் வாக்களிக்கலாம்.
- உங்களுக்குத் தேவையானால், வாக்குச் சாவடிப் பணியாளர்கள் உங்கள் வாக்குச் சீட்டுக்களை விளங்கிக்கொள்ள உதவலாம்.
- உங்கள் தேர்தல் அட்டையை வாக்குச் சாவடிக்கு உங்களுடன் எடுத்துச் செல்ல வேண்டியதில்லை, ஆனால் அவ்வாறு செய்வது அவர்களுக்கு உதவியாக இருக்கும்.

வாக்குச் சாவடியில் சமூகமளிக்க உங்களால் இயலாதென்றால், அஞ்சல் மூலம் அல்லது பதிலாள் மூலம் வாக்களிப்பதற்கு நீங்கள் விண்ணப்பிக்கலாம்.

2

#### அஞ்சல் மூலம்

- உங்கள் வாக்குச் சீட்டுக்கள் தேர்தல் நாளுக்கு சுமார் ஒரு வாரம் முன்னதாக உங்களுக்கு அனுப்பி வைக்கப்படும்.
- உங்கள் வாக்குகளை இட்டு, அவை 2016 மே 5 அன்று பிற்பகல் 10 மணிக்கு முன்னதாகக் கிடைக்கும் வகையில் திருப்பி அனுப்பவும்.
- பாதுகாப்புப் பிரகடனத்தை நிரப்பி, உங்கள் கையெழுத்தையும் பிறந்த திகதியையும் அதில் இடவேண்டும் என்பதை நீங்கள் நினைவில் கொள்ளவேண்டும்.
- உங்கள் வாக்குகள் நேரகாலத்துடன் திருப்பிக் கிடைக்காவிட்டால், அவை எண்ணப்படமாட்டா.
- அவற்றை அஞ்சலில் அனுப்ப மறந்துவிட்டீர்களானால், நிரப்பப்பட்ட அஞ்சல் வாக்குச் சீட்டை, வழங்கப்பட்ட உறையிலிட்டு உங்கள் வாக்குச் சாவடிக்கு எடுத்துச் செல்லலாம்.

அஞ்சல்மூல வாக்களிப்புக்கான உங்கள் விண்ணப்பத்தை உங்கள் இடத்துக் கவுன்சிலின் தேர்தல் பதிவு அலுவலகத்துக்கு ஏப்ரல் 19 பிற்பகல் 5 மணிக்கு முன் திருப்பி அனுப்புதல் வேண்டும்.

3

#### பதிலாள் ஒருவரைப் பயன்படுத்தல்

- வாக்குச் சாவடிக்கு உங்களால் செல்ல இயலாவிட்டால், உங்கள் நம்பிக்கைக்குப் பாத்திரமான ஒருவரை உங்கள் பதிலாளாகச் செயற்படக் கேட்கலாம்.
- இதன் அர்த்தம், அவர் உங்கள் சார்பில் வாக்களிக்கலாம், ஆனால் எவருக்கு வாக்களிக்கவேண்டும் என்று நீங்கள் விரும்புகிறீர்கள் என்பதை அவரிடம் நீங்கள் கூறவேண்டும் என்பதாகும்.

பதிலாள் மூல வாக்களிப்புக்கான உங்கள் விண்ணப்பத்தை உங்கள் இடத்துக் கவுன்சிலின் தேர்தல் பதிவு அலுவலகத்துக்கு ஏப்ரல் 26 பிற்பகல் 5 மணிக்கு முன் திருப்பி அனுப்புதல் வேண்டும்.

#### மேலும் தெரிந்து கொள்ளவும்

[londonelects.org.uk](http://londonelects.org.uk)  
[@LondonElects](https://twitter.com/LondonElects)  
[#LondonVotes](https://www.facebook.com/LondonVotes)