

KİMLER OY VEREBİLİR

Aşağıdaki koşullara uyduğunuz takdirde oy verebilirsiniz:

- 5 Mayıs 2016 tarihinde yaşıınız 18 veya üstündeyseniz
- Britanya, Avrupa Birliği veya oy kullanma hakkına sahip bir Milletler Topluluğu ülkesi vatandaşıysanız
- Londra'da yaşıyorsanız
- oy vermek için 18 Nisan 2016 tarihine kadar kaydolduysanız.

Oy vermek için www.gov.uk/register-to-vote adresinden kaydolabilir veya yerel belediyenizle iletişim kurabilirsiniz.

DAHA FAZLA BİLGİ

Londra'da oy kullanmak için kayıtlı herkesin eline Nisan ayında bir seçim kitapçığı geçecektir. Bu kitapçıkta, Londra Belediye Meclisi adaylarının tamamının bir listesi, Belediye Başkanı adaylarının mini manifestoları yer alacak ve kitapçık, aynı zamanda size nasıl oy kullanacağınız hakkında bazı bilgiler sunacaktır.

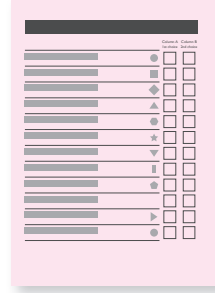
Kitapçığın kapınızdan içeri atılmasını bekleyin.

Eğer herhangi bir sorunuz varsa, aşağıdaki iletişim bilgileri aracılığıyla temas kurun:

info@londonelects.gov.uk
020 7983 4444

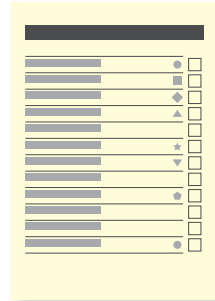
OY VERME İŞLEMİ

Oy vermeniz için size üç oy pusulası verilecektir.



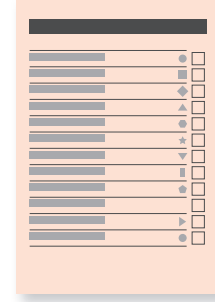
Londra Belediye Başkanı (pembe oy pusulası)

- Belediye Başkanı için iki seçim hakkınız mevcut.
- İlk seçiminiz için A sütununda bir defa oy verin [X].
- İkinci seçiminiz için B sütununda bir defa oy verin [X].



Seçim Bölgesi Londra Belediye Meclisi Üyesi (sarı oy pusulası)

- Yerel bölgenizi Londra Belediye Meclisi'nde temsil etmesini istediğiniz adayı seçin.
- Seçiminizin karşısına çapraz işareti [X] koymak suretiyle sadece bir aday için oy verin.



Londra Geneli Belediye Meclisi Üyesi (turuncu oy pusulası)

- Londra'nın tamamını Londra Belediye Meclisi'nde temsil etmesini istediğiniz adayı seçin.
- Seçiminizin karşısına çapraz işareti [X] koymak suretiyle sadece bir defa oy verin.

LONDRA BELEDİYE BAŞKANI VE LONDRA BELEDİYE MECLİSİ SEÇİMLERİ



OY VERME KILAVUZUNUZ



YOUR LONDON. YOUR VOTE

Londra sakinleri, 5 Mayıs 2016 tarihinde Londra Belediye Başkanı'nı ve Londra Belediye Meclisi'nin 25 üyesini seçmek için oy kullanabilir.

Belediye Başkanı, yıllık £17 milyar bütçeye sahiptir. Bu bütçe; polis, itfaiye ve ulaşım gibi Londra'da önemli hizmetlerin yerine getirilmesi için kullanılmaktadır. Bütçe, aynı zamanda Londra Belediyesi personelinin yaptığı işleri de desteklemektedir.

Londra Belediye Meclisi, 25 üyeden oluşur ve Londralılar adına Belediye Başkanı'nın yaptığı işleri denetler. Aynı zamanda, Belediye Başkanı'na düzenli bir şekilde sorular yöneltir ve Londra'daki önemli konuları araştırır.

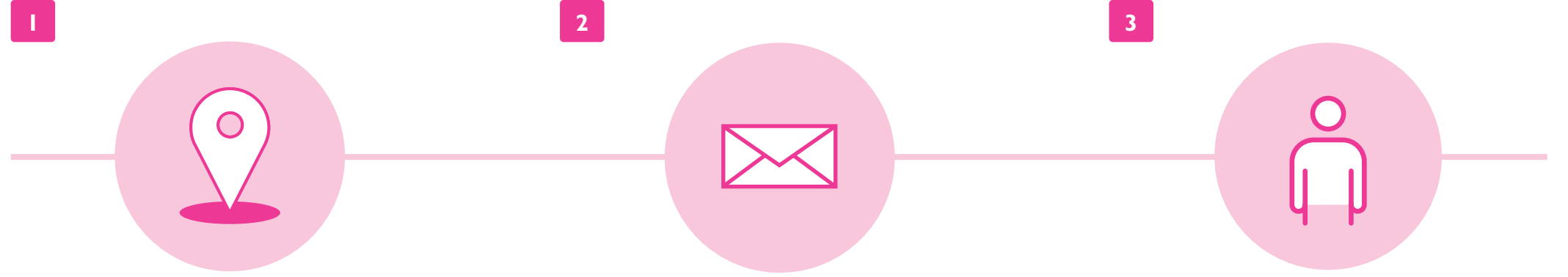
OY VERME TARİHİ

Oy vermek için yeteri kadar zaman ayırmalısınız. Kanunlara göre, saat 22.00'ye kadar oy verme yerine varmazsanız veya oy pusulalarınız için dışarıda bir kuyrukta beklemiyorsanız, oy veremezsiniz.

Eğer posta aracılığıyla oy veriyorsanız, oy pusulanız elinize seçim tarihinden önce geçecektir. Oy pusulanızı, 5 Mayıs günü saat 22.00'ye kadar geri gönderdiğinizden emin olmalısınız.

OY VERME YERİ

3 şekilde oy verebilirsiniz.



Oy verme yerinizde

- 5 Mayıs'tan önce size, bir 'oy verme bilgi kartı' gönderilecektir.
- Sadece bu kartın üzerinde belirtilen oy verme yerinde oy kullanabilirsiniz.
- Oy verme yerinde görevli personel, gerekirse, oy pusulalarınızı anlamanız için size yardımcı olabilir.
- Oy verme bilgi kartınızı oy verme yerine götürmek zorunda değilsiniz ancak, kartı götürmeniz görevli personele yardımcı olacaktır.

Eğer oy verme yerine bizzat gidebilecek durumda değilseniz, posta aracılığıyla veya bir vekil aracılığıyla oy vermek için başvurabilirsiniz.

2

Posta aracılığıyla

- Oy pusulalarınız, seçim gününden yaklaşık olarak bir hafta önce gönderilecektir.
- 5 Mayıs 2016 günü saat 22.00'den önce varmaları için oylarınızı işaretleyin ve oy pusulalarını geri gönderin.
- İmzanızı atmak ve doğru tarihini yazmak suretiyle güvenlik beyanı kısmını doldurmayı unutmamalısınız.
- Eğer zamanında göndermezseniz, oylarınız sayılmayacaktır.
- Oylarınızı postalamayı unutursanız, posta aracılığıyla göndermeyi seçtiğiniz doldurulmuş oy pusulası ve beyanını temin edilmiş olan zarfın içerisinde oy verme yerinize teslim edebilirsiniz.

Posta aracılığıyla oy kullanmak için başvurunuzu 19 Nisan günü, saat 17.00'ye kadar mahalli belediyenizin yüksek seçim kuruluna geri göndermelisiniz.

3

Vekil aracılığıyla oy verme

- Eğer oy verme yerine gidemeyecek durumdaysanız, güvendiğiniz birisinden vekiliniz olmasını isteyebilirsiniz.
- Bu, onların, sizin adınıza oy kullanabileceği anlamına gelir fakat kime oy vermek istediğinizi kendilerine söylemeniz gerekir.

Vekil aracılığıyla oy vermek için başvurunuzu 26 Nisan günü, saat 17.00'ye kadar mahalli belediyenizin yüksek seçim kuruluna geri göndermelisiniz.

Daha fazla bilgi

londonelects.org.uk

@LondonElects

#LondonVotes